

NUME NOW

Tecnología cuántica aplicada al Bienestar

QUE ÉS NEW ME CARD?

Es un accesorio auxiliar inteligente, conceptualizado con tecnología cuántica de última generación. Compuesto por una combinación única de múltiples minerales que además de aportar una importante cantidad de iones negativos (aniones) de energía cuántica, contiene uno o dos microchips (dependiendo de la versión) que por medio de programación genera frecuencias resonantes permitiendo la emisión y absorción correcta de aniones y ondas entre toda materia viva. Trabaja bajo el efecto de la ultra alta frecuencia y, por medio de la resonancia que genera, potencializa, afina y sincroniza los campos energético y electromagnético de los entes vivos con los que el accesorio tiene contacto.

NO CONTIENE:

- ✓ Sistemas eléctricos
- ✓ Pilas
- ✓ Baterías
- ✓ Magnetos
- ✓ Componentes Radioactivos



CÓMO FUNCIONA?

TECNOLOGÍA CÚANTICA + IONIZACIÓN NEGATIVA

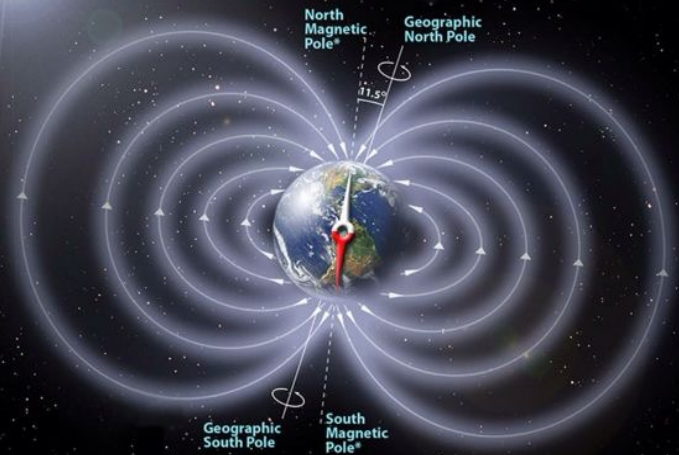
- Lectura rápida del campo electromagnético
- Procesamiento de la información
- Emisión resonante de la cantidad de iones negativos
- Ordenamiento de átomos y Campo electromagnético
- Depuración de radicales libres y Disminución del estrés oxidativo



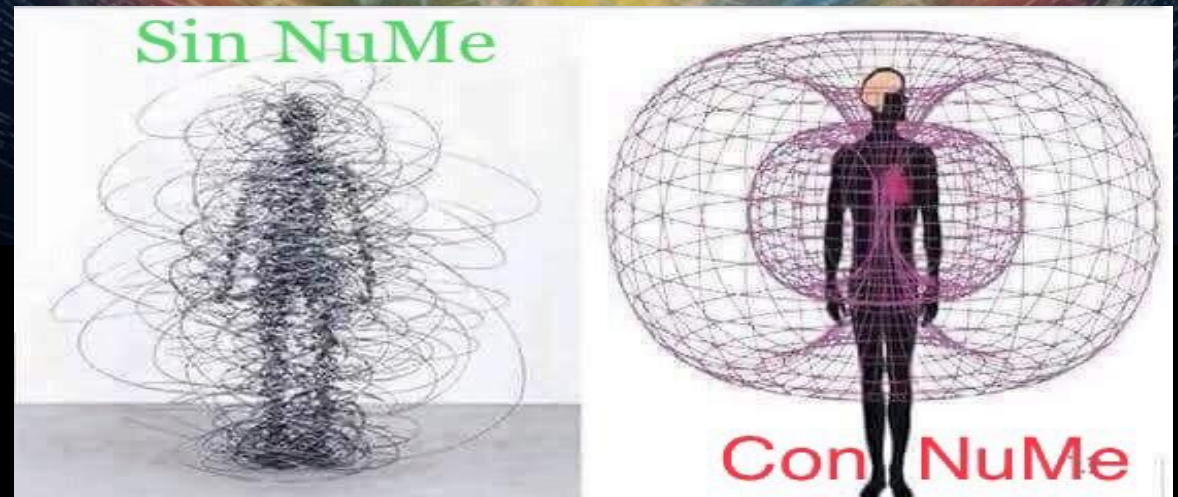
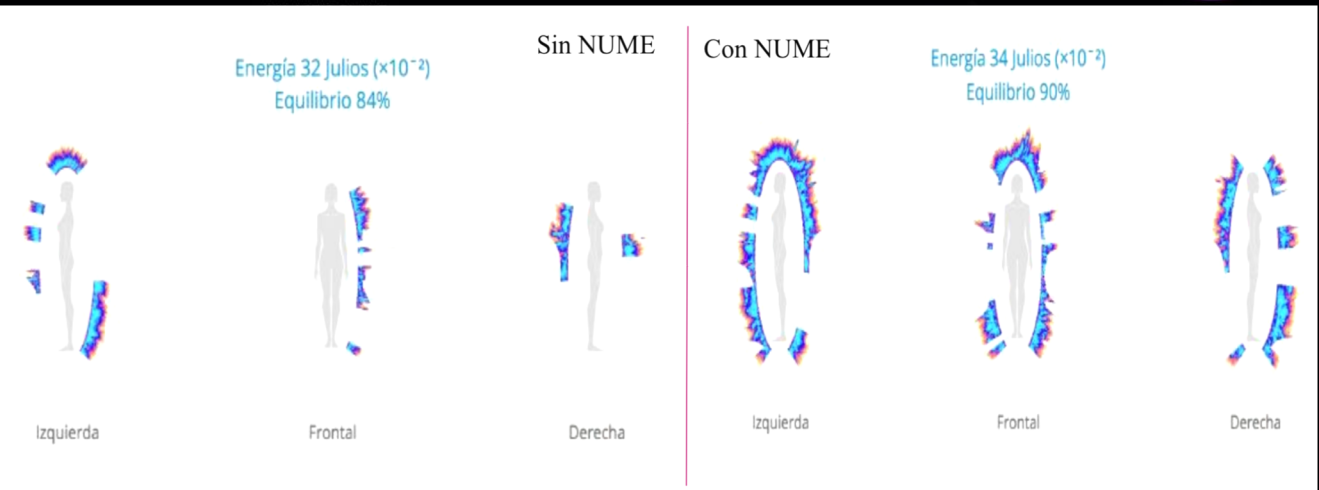
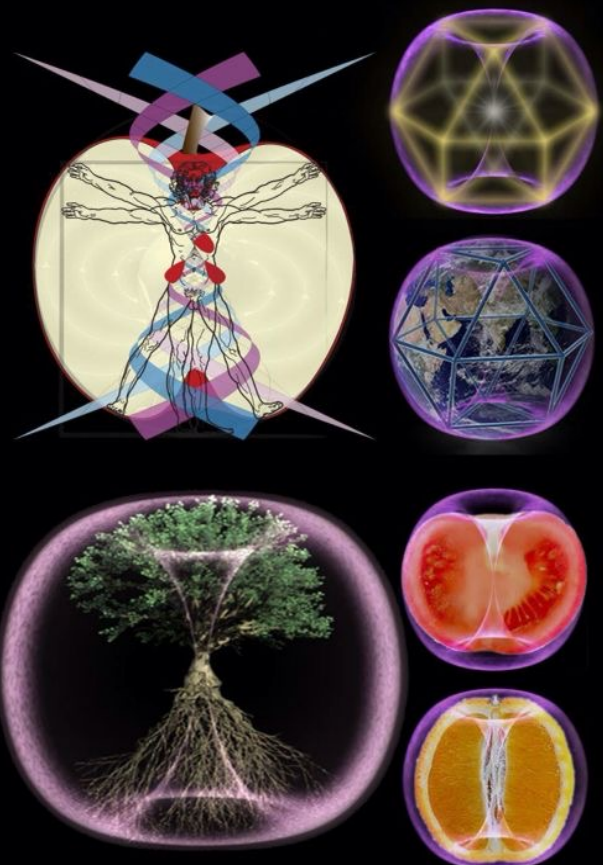
EARTH MAGNETIC FIELD

THE MOST FUNDAMENTAL SHAPE OF EXISTENCE; TORUS

DEMOSTRACIÓN DE LA REESTRUCTURACIÓN Y REORDENAMIENTO DEL CAMPO ELECTROMAGNÉTICO



Peter Reid, 2007



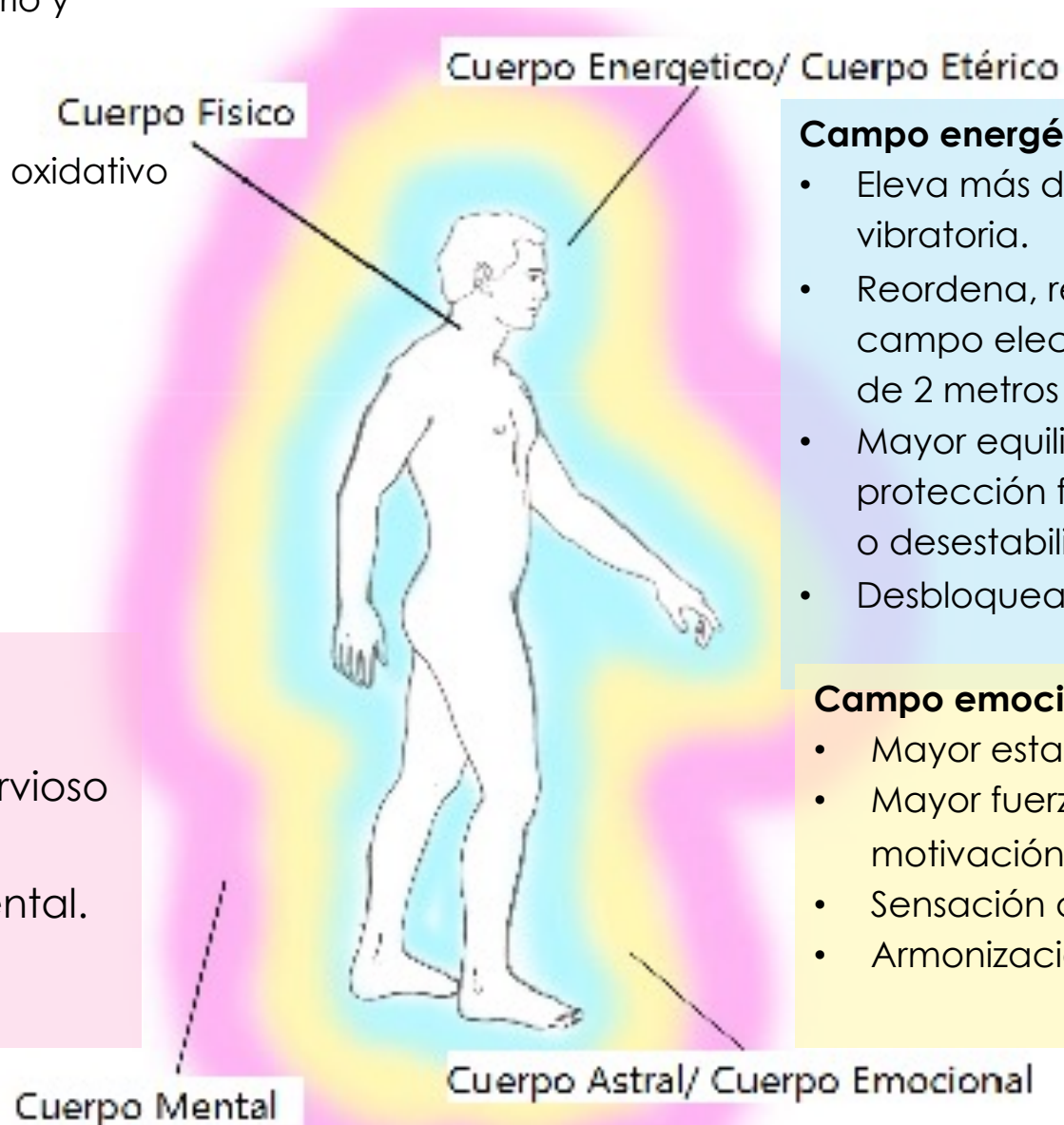
GRANDES BENEFICIOS

Campo físico

- Aumenta la estabilidad, resistencia, equilibrio y fortaleza.
- Alivio del dolor
- Reduce inflamaciones
- Elimina radicales libres y disminuye el estrés oxidativo
- Mayor oxigenación
- Desintoxica y limpia el organismo
- Regula el pH
- Regula el metabolismo celular
- Acelera la cicatrización de tejidos
- Mejora la postura y la elongación
- Aumenta el rendimiento físico
- Disminuye la fatiga muscular
- Mejora el sueño

Campo mental

- Aumenta los niveles de serotonina.
- Regula las actividades del sistema nervioso simpático y parasimpático.
- Aumenta el enfoque y la claridad mental.
- Reordena las frecuencias neuronales.



Campo energético

- Eleva más de 3 veces la frecuencia vibratoria.
- Reordena, reestructura y amplifica el campo electromagnético (aura) más de 2 metros de distancia.
- Mayor equilibrio energético y protección frente energías negativas o desestabilizantes.
- Desbloquea vórtices energéticos

Campo emocional

- Mayor estabilidad emocional
- Mayor fuerza de voluntad y motivación
- Sensación de paz interior
- Armonización

LLEVAMOS RECOPIRADOS MILES DE TESTIMONIOS EN TODO EL MUNDO



Calma los dolores.
Mejora el sueño.
Genera bienestar, vitalidad.
Disminuye el cansancio y la angustia.
Aumenta el rendimiento físico.

FIBROMIALGIA

CANSANCIO

Aumenta tu energía vital.
Genera entusiasmo y motivación.
Disminuye la fatiga.
Regula el sueño.



DEPRESIÓN

Regula los niveles de serotonina y otros neurotransmisores.
Armoniza tus chakras.
Despierta tu voluntad.
Aumenta tu vitalidad y genera un efecto estimulante.



INSOMNIO

Genera un sueño más profundo, sin despertares, mejorando el descanso y la energía vital al despertar.



DIABETES

Regula los niveles de glucemia, manteniéndolos estables, inclusive en los momentos postprandiales.



CICATRIZACIÓN DE HERIDAS


DIFICULTAD EN LA MARCHA

Mejora el equilibrio, la estabilidad, fortaleza, resistencia y vitalidad.
Genera seguridad al caminar.
Aumenta el rendimiento físico.
Previene caídas causadas por inestabilidad.




CEFALEAS Y MIGRAÑAS

Alivia y previene los dolores
Reduce las crisis migrañosas.



Desinflama, alivia el dolor en la zona de la herida y acelera el proceso de cicatrización.



**ES IMPORTANTE COMPRENDER QUE EL
ACCESORIO
NO TRABAJA POR ENFERMEDAD
SINO QUE RESTAURA Y REORDENA
TODOS LOS DESEQUILIBRIOS, A NIVELES
SUBATÓMICOS, QUE REPERCUTEN
INMEDIATAMENTE EN TODO EL CUERPO.
TODA PERSONA SIN IMPORTAR EDAD,
CONDICIÓN, ENFERMEDAD,
TRATAMIENTO PUEDE USAR Y TENER
RESULTADOS.**

RECOMENDACIONES DE USO

- ✓ Directamente sobre el cuerpo (piel o ropa).
- ✓ A menos de 50 cm.
- ✓ Localmente en zonas de dolor o afectadas.
- ✓ Debajo de la almohada.
- ✓ Ionizar cada vaso de agua

A MAYOR TIEMPO DE EXPOSICIÓN MAYORES RESULTADOS

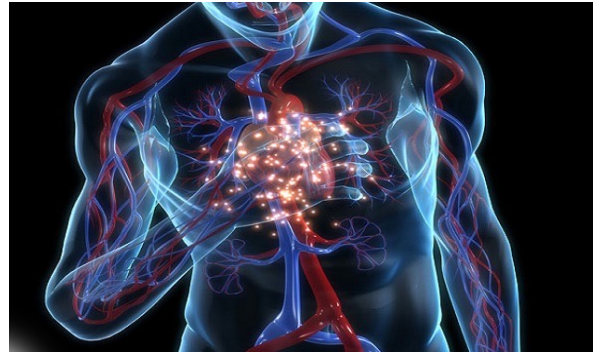


RESULTADOS DE ESTUDIOS

Algunas comprobaciones

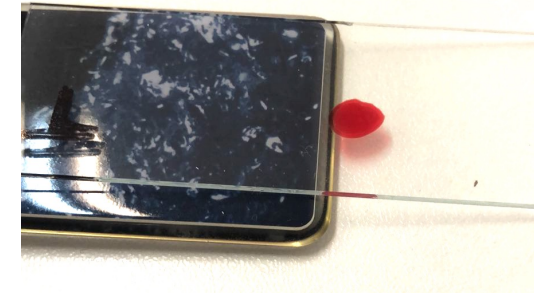
VALORACIÓN CUÁNTICA (SCIO)

- ✓ 80% Mejoría emocional
- ✓ 100% Aumento la función adrenal
- ✓ 100% Mejoría del pH
- ✓ Mayor oxigenación en personas con bajo oxígeno



TEST DE BRADFORD

- ✓ En el frotis expuesto a New me se observo **menor oxidación celular**
- ✓ Menor agregación

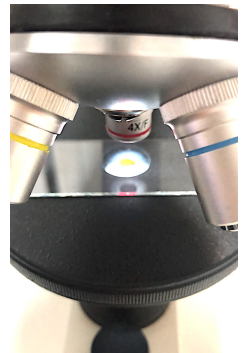


REACTIVACIÓN CELULAR EXPERIENCIA CON CÉLULAS MADRES

- ✓ A partir del día 15 de exposición permanente se reactivan las células

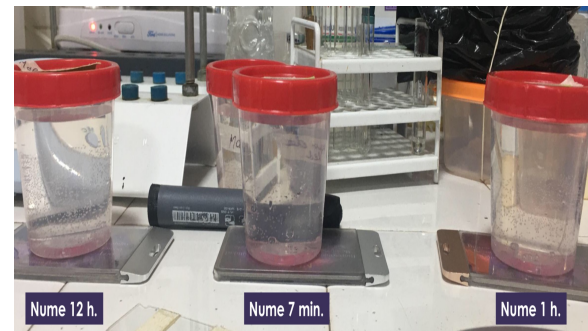


- | | |
|--|--|
| <ul style="list-style-type: none"> ➔ 1. Sistema cardiovascular ➔ 2. Corazón ➔ 3. Colon - transverso ➔ 4. Páncreas, Bazo 5. Hígado 6. Glándula pituitaria 7. Glándula tiroides 8. Suprarrenales ➔ 9. Columna - zona cervical ➔ 10. Columna - zona torácica ➔ 11. Columna - zona lumbar 12. Sacro 13. Coxis, zona de la pelvis menor 14. Sistema urogenital ➔ 15. Riñones | <ul style="list-style-type: none"> 16. Oídos, nariz, senos maxilares ➔ 17. Garganta, laringe, tráquea ➔ 18. Zona cerebral (vasos) ➔ 19. Glándulas mamarias, sistema respiratorio ➔ 20. Vasos coronarios ➔ 21. Zona torácica ➔ 22. Epifisis ➔ 23. Hipotálamo ➔ 24. Sistema nervioso ➔ 25. Sistema inmune ➔ 26. Bazo, Páncreas ➔ 27. Ojo derecho ➔ 28. Ojo izquierdo ➔ 29. Mandíbula, dientes ➔ 30. Zona cerebral (corteza) ➔ 31. Ojos |
|--|--|



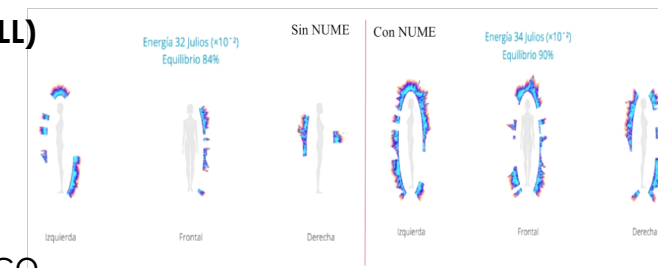
AGUA IONIZADA, REESTRUCTURADA, ALCALINA, ANTIOXIDANTE

- ✓ Cambios bioquímicos inmediatos de los electrolitos
- ✓ Regulación del 10% del pH en 24 hs



VALORACIÓN CUÁNTICA (BIO WELL)

- ✓ Reestructuración del campo
- ✓ Disminución del estrés
- ✓ Mayor equilibrio energético
- ✓ Alineación de vórtices energéticos



PRUEBAS KINÉSICAS

Resultados inmediatos

EQUILIBRIO



RENDIMIENTO FÍSICO



FUERZA



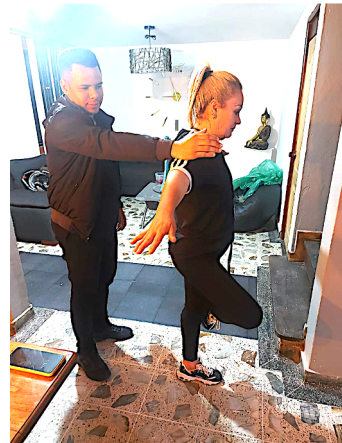
OXIGENACIÓN



SEGURIDAD EN LA MARCHA



ESTABILIDAD



RESISTENCIA



ELONGACIÓN



RESULTADOS ESPERABLES

- 1) INMEDIATOS
- 2) NO SENTÍ NADA
- 3) CRISIS CURATIVA

1 INMEDIATOS

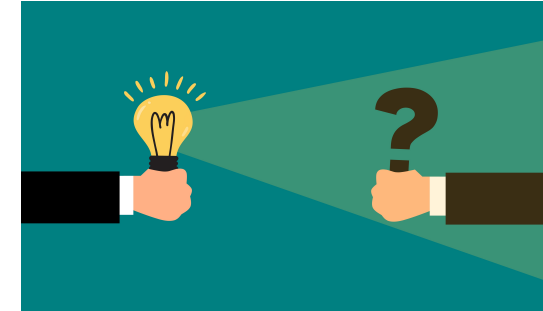
La mayoría de las personas (7 de cada 10) experimenta resultados inmediatos como:

- ✓ Alivio de un dolor
- ✓ Regulación del sueño
- ✓ Sensación de bienestar, paz
- ✓ Mayor estabilidad, fuerza, resistencia, equilibrio, estabilidad
- ✓ Mayor rendimiento físico
- ✓ Seguridad en la marcha



2 NO SENTÍ NADA

QUÉ PODEMOS HACER FRENTE UNA PERSONA QUE MANIFIESTA NO SENTIR NADA?



1. Tomar un registro previo al uso del accesorio evaluando los cambios inmediatos mencionados y luego de usarlo chequear con un nuevo registro
2. Realizar las pruebas físicas a todos los que prueban el accesorio
3. Retiren el accesorio a los 7 días para que solo pueda identificar cambios
4. **Cada persona es un individuo distinto a otro, con varios factores que influyen a la hora de los resultados. Recuerden que no existe el tiempo ni una forma predeterminada desde la cuántica. No sabemos ni podemos garantizar resultados impredecibles.**

3 CRISIS CURATIVA

Son estados temporales donde se pueden llegar a exacerbar algunos síntomas y/o signos clínicos de la enfermedad o malestar que se padezca.

- ✓ Náuseas y vómitos
- ✓ Mareos
- ✓ Dolor de cabeza
- ✓ Diarrea
- ✓ Cambios de temperatura y sudor
- ✓ Intensificación de un dolor
- ✓ Inestabilidad emocional
- ✓ Cambios en el sueño



QUÉ HACER?

Pueden utilizar el accesorio cuántico por lapsos de tiempo de dos a tres horas, suspender unas horas y volver a utilizarlo durante el día por 3 a 4 días si los síntomas no se toleran.

CONTRAINDICACIONES

NO EXISTEN



SEGURIDAD DE USO



GOBIERNO DE
MÉXICO



CONACYT
Consejo Nacional de Ciencia y Tecnología



XI. CONCLUSIÓN TÉCNICA.

Procedente de los 27 análisis realizados sobre la tarjeta de estudio, más otros 4 análisis que fueron añadidos, se puede determinar que es **inocua para el ser humano**. Por lo que esta muestra, no presenta propiedades electrónicas, magnéticas o de algún otro tipo que sean dañinos a la salud mediante su contacto. Resultados mostrados en tabla resumen.

	TIPO DE ANÁLISIS	VALOR LÍMITE PROMEDIO	VALOR OBTENIDO	OBSERVACIONES
--	------------------	-----------------------	----------------	---------------

OTROS USOS



DESCARGO DE RESPONSABILIDAD

Este documento únicamente tiene objetivos informativo e ilustrativo y sólo es vigente para el segundo trimestre del 2022. La recomendación y el uso de los accesorios New Me son responsabilidad de quienes lo hagan. Los accesorios New se comercializan única y exclusivamente como consecuencia de la recomendación “de boca en boca y personalísima” de miles de usuarios que ya han experimentado sus beneficios. Los accesorios se comercializan en más de 20 países. Su comercialización inició a fines del año 2019 y son producidos y distribuidos desde Estados Unidos de Norte América. Las empresas fabricantes y comercializadoras mundiales, reservan para sus inventores o autores y para ellas mismas, el contenido y alcance de las fichas técnicas específicas de los accesorios, así como la formulación científica e industrial de los mismos. Los materiales de información y difusión que las empresas fabricantes y comercializadoras mundiales son de uso exclusivo para ellas y para sus usuarios-clientes- promotores autorizados, pero éstos no están facultados ni autorizados para modificar esos materiales y/o información ya que esos materiales e información están sujetas a las políticas de privacidad de aquellas empresas.



QUÉ HARÍAS CON TODA ÉSTA INFORMACIÓN?



**“Nuestro propósito es llevar bienestar y
elevar la frecuencia en todo el planeta”**

PRUEBA, COMPRUEBA Y COMPARTE

NUME NOW